

# 京都市

## 錦林児童館



2017年 3月

**開設** 平成22(2010)年9月

**運営** 社会福祉法人

京都福祉サービス協会

**所在地** 〒606-8322

京都市左京区岡崎入江町8番地

TEL 762-0231

FAX 762-0232

**利用対象** 0歳～18歳未満の児童とその保護者

(乳幼児の利用は保護者の同伴が必要です)

その他、児童健全育成関係団体および個人

**利用方法** 自由に来館してください。

\*事前の申し込みが必要な取組みもあります。

(学童クラブは別項参照)

**利用料** 無料

\*実費をいただく取組み活動もあります。

### 錦林児童館の目標

#### I. 子どもの自立支援

- 様々な人格の出会いの場として、より多くの子どもの利用を促し、子どもの心と体の健やかな育ちを援助する。
- 自分ばかりでなく、他の人を思いやる心を育てる。
- 子どもから子どもへの遊びと文化の伝承と発展を助け、多様な遊びを通じて、子どもどうしの連帯をはかる。
- 考える力、行動する力、結果に責任をもつ力、人と交わる力など、生きる力を育てる。
- 子どもの仲間づくりを深め、自主的・創造的活動体験を通して子どもの社会性を培う。

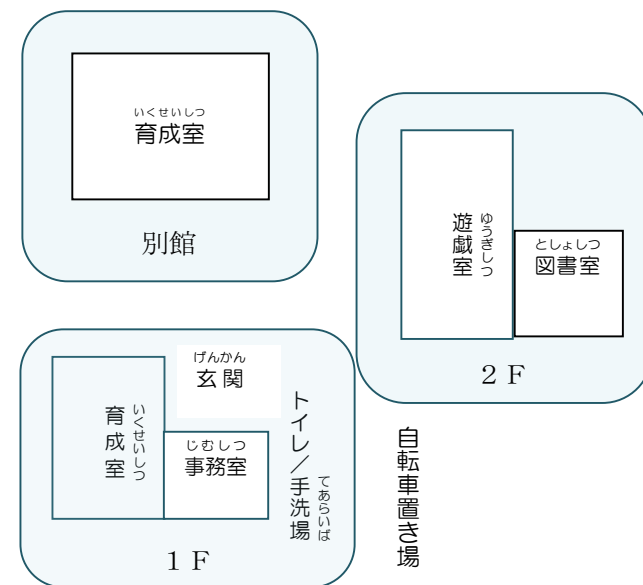
#### II. 子育ての社会化

- 親同士の出会いと交流をとおして、支えあい助け合う子育て家庭の繋がりづくりを応援する。
- 地域の様々な人々や団体との連携を深め、子ども達の健やかな育ちと子育て家庭を支援する地域の『子どもネットワーク』づくりを進める。

#### III. 共生のまちづくり

- 子どもと子育て家庭を支える地域社会の創造に参画する。
- 年齢や世代、文化の違いや、障がいのある無しにかかわらず、認め合い支え合い共に生きる地域づくりを目指す。

### 館内見取り図



本館 延床面積	267.84 m <sup>2</sup>	
遊戯室	55.8 m <sup>2</sup>	トイレ 24.56 m <sup>2</sup>
図書室	26.52 m <sup>2</sup>	多目的トイレ 6.05 m <sup>2</sup>
育成室	55.8 m <sup>2</sup>	育成室倉庫 4.46 m <sup>2</sup>
事務室	31.72 m <sup>2</sup>	遊戯室倉庫 5.82 m <sup>2</sup>
階段下倉庫	5.58 m <sup>2</sup>	玄関・廊下・他 51.53 m <sup>2</sup>
別館 延床面積	89.29 m <sup>2</sup>	

- ♪ 児童福祉法に基づく児童厚生施設として設置されています。
- ♪ 専任の児童厚生員が子ども達の遊びや各種活動を応援し、子どもたちの健やかな育成を図ることを目的としています。
- ♪ 地域の児童館として 子育て家庭支援やボランティア育成などの活動を行っています。

## 児童を対象としたクラブ・行事

(学童クラブは別項参照)

### \*ダンスクラブ

会員制(小学1年生～6年生) 年会費 500円

活動日 毎週 金曜日 4:00～4:50

ボランティアの先生を中心にHIPHOPなどのストリートダンスの基本からステージ発表まで。踊る楽しみと喜びを感じ取ります。

### \*おりがみクラブ

会員制(小学生以上)

活動日: 偶数月 第1土曜日 1:00～2:30

大学生のボランティアスタッフと、おりがみを乐しみます。

### \*あみっこクラブ

会員制(小学生3年生以上) 全5回 500円

活動時間: 10:30～11:30

ボランティアスタッフが講師となり、毛糸で遊びます。

### \*将棋クラブ

会員制(小学生以上)

活動日: 毎月 第1木曜日・第4月曜日  
4:00～4:50

将棋を通して地域の方々との交流を乐しみます。



### \*うたっこ広場

活動日: 毎月1回 4:15～4:45

季節にあった歌を乐しみます。

### \*手作り教室

自由参加 毎月1回(児童館ニュースでお知らせ)

### \*遊びの検定

けん玉・こま・竹馬・一輪車など

自由参加(児童館ニュースでお知らせ)

### \*映画会

自由参加 毎月1回(児童館ニュースでお知らせ)

### \*駄菓子デー

自由参加 毎月2回(児童館ニュースでお知らせ)

3:30～4:30 参加費 100円

地域住民と子どもたちとの出会いの場ともなります

### \*遊びの教室・季節行事・野外活動等

自由参加または申込制(児童館ニュースでお知らせ)

### \*京都やんちゃフェスタ(京都市・左京東山地区)

## 地域交流ふれあい行事

地域にすむ様々な人たちとふれあい、子どもの育つ力と子育てを応援する地域環境づくりを共に考えます。

### \*赤ちゃん親子と中高生のふれあい交流

育てること育てられることを感じ取る体験。主体的活動の場の提供や自立成長促進のための援助を基本に。

### \*異世代交流

日常生活での出会いと交流等。

### \*あそびの広場

簡単な工作や遊びのプログラム。

児童館から地域へ出かける活動もおこないます。

### \*きんりん児童館祭り

子ども・家庭・地域と共に開設を祝うお祭り創り。



## 子育て支援活動

### \*乳幼児クラブ

会員制(前期・後期) 年会費 ¥500

子ども同士、保護者同士の仲間作り活動

### \*きんりん教室(3～5回連続開催)

同年齢児童の親子活動



### \*広場活動(毎月)

子育ての楽しさや悩みをわかちあい、三世代交流の場も生まれます。

自由参加 ・ 児童館ニュースでお知らせ

◎まめっこ(岡崎民生委員会)

### \*講座系活動

講師の先生をまじえて、敷居の低い子育て相談の場となることも・・・。

申込制 毎月1回(ミニだよりでお知らせ)

活動によっては、参加費をいただきます。

◎親子ヨガ(聖護院民生委員会)

地域住民ボランティアを中心に。

◎ベビーマッサージ

助産師を中心に。

◎その他

子育て当事者のみなさんの要望から子育て講座が生まれていくこともあります。

### \*子育てグループのサポート

保護者の子育てにかかわる自主的な活動を、いつでも応援したいと考えています。

## ボランティア育成と連携の活動

子どもたちの健やかな育成のため、子どもたちと一緒に遊んだり児童館の活動をサポートして下さるボランティアを広く募集し、受け入れています。

また、中高生や大学生の活動の機会を提供します。

### \*特技を活かしたボランティア

(音楽・工作・野外活動・将棋・読み聞かせ等)

### \*行事の企画・準備や運営のスタッフ

### \*日常の遊びのボランティア

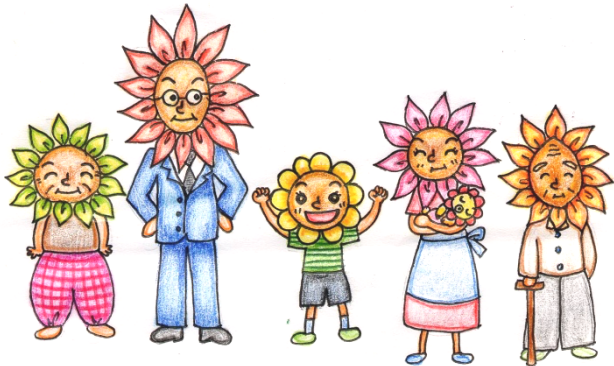
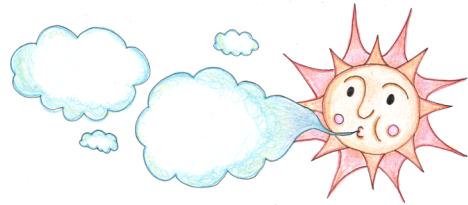


# 京都市錦林児童館

## 学童クラブ

(放課後児童健全育成事業)

学童クラブは、母子・父子家庭、両親の共働きなどで昼間留守になる家庭の子どもたちを対象に、家庭的な暖かい雰囲気のもと、放課後の生活の場として活動しています。



2017, 3月

## 錦林児童館

### 学童クラブの目標

- I. 基本的な生活習慣を身に付け、社会性を培い、自立を支援する。
  - \* みんなで楽しい生活づくりができるように、集団生活の中でルールを守り仲良く過ごす。
  - \* お互いにしっかりと意見を言いあえる友達関係をつくる。
- II. 異年齢集団の特質を生かし、体験を広げ豊かにする。
  - \* 友達の中でおもいっきり遊ぶ。
  - \* 普段の自由遊び、小グループの遊びの中で生き生きと遊ぶ関係を作る。
  - \* 集団で遊ぶ力を高める。
- III. 遊びや行事を通して情操を培う。
  - \* 手作り遊びや季節行事などへの参加体験を通し、取り組みに主体的にかかわる意欲を育てる。
  - \* 『命の大切さ・他者を思いやる心・自然に対する感動』への気づきを生む感性を育てる。

### 対象

小学校1年生～6年生の、放課後児童を保護するものがない家庭の児童およびこれに準ずる児童等。

### 実施時間

児童館開館日の下校時から18:00まで。  
(利用時間の延長申請により18:30まで)

※土曜日及び夏休み等小学校長期休暇中は  
8:00～

### 費用

利用料：規定に基づく応能負担。  
諸費（おやつ代含む）月額 2,000 円。  
学童クラブ共済保険 年額 1,800 円。  
学童クラブ賠償保険 年額 810 円（予定）。  
賠償保険については、すでに入っておられるご家庭はお申し出ください。

※手作り活動および野外活動等実費負担をお願いすることがあります。



### 保護者懇談会・個人面談について

年3回、保護者の皆様との懇談の場を設けています。児童館からは、子ども達の日頃の様子や長期休暇中の過ごし方、行事について、ご説明します。必ずご出席ください。

### 統合育成

児童館は、障がいのあるなしに関わらず、ともに健やかに育ち、生きていく町づくりを目指しています。



### 配付物について

学童クラブだより（毎月の学童クラブの予定・活動の様子・伝達事項を記載しています）。

### 行事等出欠票

決められた期限までに必ずご提出ください。

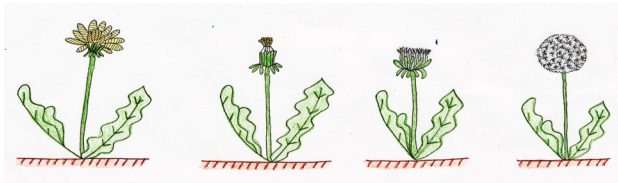
### 主な取り組み

新入生を迎える会  
進級お祝い会  
遠足  
クリスマス会  
手づくり昼食会  
小グループ活動  
児童館行事への参加

### 行事への協力

毎年「錦林じどうかん祭り（9月）」を開催しています。  
学童クラブの保護者の方も、企画運営にご協力をお願い致します。

\*「保護者会」との共催の取組もあります。



### 学校給食のない時

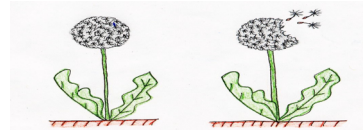
お弁当を持たせてください。  
（カップラーメン、炭酸のジュースは持たせないでください）

### 持ち物について

持ち物には、必ず名前を書いてください。  
（学用品・衣類・靴等）

### 着替え

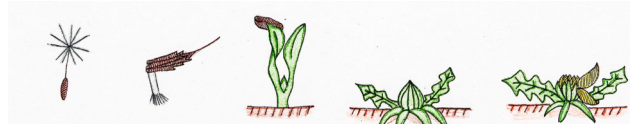
下着・上下服をお預かりします。  
季節に応じてお取替え下さい。



### 連絡について

\*欠席の時は、必ず保護者から児童館へ連絡してください。  
（連絡袋・連絡ノート・FAX・留守電などをご利用いただきますようお願いします）  
\*やむをえず当日の電話連絡となる場合は、14：00までをお願いします。  
\*子どもの体調や様子について気になる事柄は、気軽にお知らせください。

学童クラブ登録児童の自転車での登下館は、禁止です。（保険の適応もされません）



### 台風到来時の対応について

\*児童館開館（10：00）前に京都府南部に暴風警報及び特別警報が発令された時は臨時休館となります。  
但し、警報が11：00までに解除された場合は、13：00から開館します。

\*児童館開館中に暴風警報及び特別警報が発令された場合は、臨時休館となり、児童館は閉館します。

詳しくは「台風到来時の対応について 保存版」でご確認いただけます。

