

# とうなんのその じどうかんだより



## 4月

HP <http://www.kyo-yancha.ne.jp/tounan/>

### 塔南の園児童館

〒601-8445 京都市南区西九条菅田町 4-2  
TEL: 075-662-2761 / FAX: 075-662-2765  
Mail: [tounan@kyo-yancha.ne.jp](mailto:tounan@kyo-yancha.ne.jp)

開館時間: 10:00~17:00 (中高生世代は 18:30)  
休館日: 日曜・祝日・年末年始 (12/29~1/3)



京都市ファミリー・サポート・センター南支部  
TEL&FAX: 075-662-2780

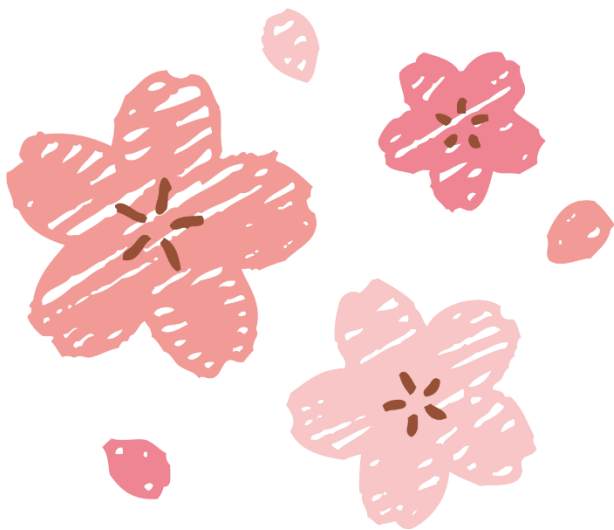


京都市指定ゴミ袋交換  
引換券をお持ちください



セルフサービスの100円喫茶  
「きき茶」やっています。

### 【回覧】



はる  
春。

であ  
あたらしい出会い。

じどうかんで。

とも  
あたらしい友だち。

### じどうかん 児童館って？

★0さい~18さいまでの子どもとその保護者が自由にあそべるところです。  
※未就学児は必ず保護者と一緒に来てください。

★あそべる時間は・・・  
小学生までは10:00~17:00まで(冬時間中は16:45)  
中高生世代は10:00~18:30までです。

★学校のある日は、一度家に帰ってから来てください。

★おもちゃは、みんなが仲良く使えるように話し合ってください。  
使ったあとは片づけまでお願いします。

★館内のどこでもおひるごはんを食べられます。  
食後に100円のセルフサービス喫茶「きき茶」もどうぞ。

### 感染拡大防止対策実施中

★来館時、お願いしたいこと



マスク着用



体調チェック



玄関での消毒

★こんな取り組みをしています



換気



館内・おもちゃの消毒



「はじめましてシート」の記入・提出  
※年度ごとに提出をお願いします。  
※児童館でもらう、もしくは  
HPでダウンロードしてご提出ください。

### 職員紹介

京都芸術大学の実習生さんが書いてくれました!

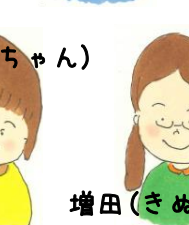
鹿田(シカ)



水口(みず)



坂本(こうくん)



杉本(あきちゃん)



小倉(おぐちゃん)



玉山(ももちゃん)

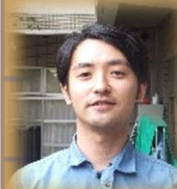


増田(さめごさん)

### かん ちょう ちゃく にん 館長 着任のごあいさつ

4月から塔南の園児童館でお世話になります、塚本雅明(つかもと まさあき)です。  
はじめて児童館の職員になった2004年から2012年まで塔南の園で働かせてもらい、9年ぶりに戻ってきました。

「館長1年生」で分からないことだらけですが、子どもたちと一緒に遊びながら、引き続き児童館がみんなの居場所としてあるように取り組んでいければと思います。よろしくお願いいたします。



## あさ 乳幼児親子さんが主役!

おかあさんもおとうさんも、おじいちゃんもおばあちゃんも、ゆっくり、のんびり、元気に楽しく、ぜひあそびにきてね。午前中は、取り組みのある日もない日も、いつでも利用できます。

### 登録制

- ほっぺクラブ(0~1歳半頃) 4/20(火) 10:30~11:30
  - にこにこクラブ(1歳半頃~未就学児) 4/23(金) 10:30~11:30
- ※初回オリエンテーション等を行います。  
※前期(4~9月)500円です。  
※随時見学も受け付けています。

### ひろば(申込不要)

- 毎週月曜 「とーにゃんひろば」 10:30~14:00頃まで
- 第2水曜 「いっしょにあそぼう」 10:30~11:30
- 第3木曜 「とーにゃんサーキット」 10:30~14:00頃まで
- 第4水曜 「移動児童館とれいんぱーく」 10:30頃~11:30頃まで



### 要申込

- 4/14(水) マタニティヨガ ※産前・産後の方
- 4/19(月) ダンスを楽しもう!
- 4/23(金) ベビーマッサージ ※生後2ヵ月頃~1歳頃まで

### 事前にお問合せください

- 4/10(土)・24(土) HugHug English【英会話サークル】
- 4/21(水)・28(水) ゴスペルサークル
- 4/28(水) おやつづくり

※取り組み内容等、詳細はホームページをご確認ください。



## ひる 小学生が主役!

### ■アソビピック

4/19(月)~23(金)

「ペットボトルふたつかみレース」  
だれでもさんかできるあそびチャレンジ!  
ぜひさんかしてきてね!

### ■いったんおうちにランドセルをおいてからきてね。

※マスクはかならずつけてきてください。  
※からだのちょうしがわるいときは、おうちでゆっくりしてね。

## ゆうがた 中高生世代が主役!

★部活帰りにおしゃべりしたり、テスト前は勉強したり、バスケやバレーを本気でしたり。児童館の使い方は自分しだい!

### ■ヨルのジドウカン(ヨルジド)

4/17(土) 18:00~20:00

【ヨルジド】では20:00まで、中高生世代の取り組みをしています。社会人や大学生のボランティアといっしょに楽しんだり話したり。毎月、何をするかはお楽しみに☆

4月/April



新型コロナウイルスの感染拡大防止対策により、行事・取り組みを縮小または中止する場合があります。

1	木	
2	金	
3	土	
4	日	
5	月	
6	火	
7	水	
8	木	
9	金	
10	土	HugHug English
11	日	
12	月	
13	火	
14	水	マタニティヨガ【要予約】
15	木	
16	金	
17	土	ヨルのジドウカン
18	日	
19	月	とーにゃん広場 / ダンスを楽しもう!【要予約】
20	火	ほっぺクラブ【前期初回】
21	水	ゴスペル
22	木	
23	金	にこにこクラブ【前期初回】 / ベビーマッサージ【要予約】
24	土	HugHug English / だがしデー
25	日	
26	月	とーにゃん広場 / ママダン
27	火	
28	水	とれいんぱーく / おやつづくり
29	木	
30	金	

九条塔南小学校春休みのため  
4月7日(水)まで午前中から  
小学生の利用がありません。

★だがしデーは  
【13:00~15:00(14:45受付終了)】です。

🐢のマークは、どの世代でも参加できます。



## 第30回 下京区・南区ブロックやんちゃフェスタ『コドモール』

下京区・南区の児童館、学童保育所18館所で行く、こどものおまつり『コドモール』。昨年度は残念ながら中止となりましたが、今年度は感染拡大防止対策をし、実施します! 午前・午後の2部制、事前申込制となりますので、参加希望の方は右のQRコードから応募ください。 ※詳細のチラシは児童館にあります。また、地域の掲示板にも掲示します。

午前申込用



午後申込用

