

2023 年度
令和 5年度

年間利用状況報告書

<様式6-1>

修徳児童館

1 児童館事業

	乳幼児	小1~3年	小4~6年	中高生	大人	ボランティア			合計	開館日数	1日平均 利用者数
		自由来館	自由来館			中高生	大学生	大人			
4月	91	227	135	37	146	0	0	32	668	24	27.8
5月	180	355	93	86	188	6	10	33	951	24	39.6
6月	214	198	65	72	208	2	8	49	816	26	31.4
7月	170	310	171	149	239	0	8	36	1,083	25	43.3
8月	103	218	145	138	109	5	23	12	753	27	27.9
9月	162	190	87	99	182	1	1	14	736	24	30.7
10月	215	169	56	63	225	1	0	60	789	25	31.6
11月	238	300	60	88	397	1	15	10	1,109	24	46.2
12月	191	221	51	90	224	0	1	25	803	24	33.5
1月	178	181	42	21	215	0	1	23	661	23	28.7
2月	198	182	44	37	226	0	7	15	709	23	30.8
3月	194	256	60	52	281	4	1	22	870	25	34.8
合計	2,134	2,807	1,009	932	2,640	20	75	331	9,948	294	33.8

2 学童クラブ事業

(1) 館所全体の登録児童数・出席児童数

	月初登録 児童数	延べ利用児童数							実施 日数	1日平均 出席児童 数	月~金 曜日平均	土曜日 平均
	1年	2年	3年	4年	5年	6年	合計					
4月	249	898	910	574	221	175	34	2,812	24	117.2	137.8	14.3
5月	250	1,092	878	481	143	130	31	2,755	24	114.8	134.5	14.3
6月	250	1,102	915	529	132	135	41	2,854	26	109.8	126.2	14.3
7月	252	1,034	818	490	145	156	32	2,675	25	107.0	129.6	14.3
8月	252	894	744	529	193	190	26	2,576	27	95.4	114.7	14.3
9月	246	1,037	705	441	96	128	23	2,430	24	101.3	118.1	14.3
10月	243	1,005	668	461	97	138	15	2,384	25	95.4	111.2	14.3
11月	243	955	655	438	95	137	16	2,296	24	95.7	111.9	14.3
12月	242	861	643	392	91	112	9	2,108	24	87.8	102.7	14.3
1月	238	792	611	309	71	108	14	1,905	23	82.8	97.1	14.3
2月	237	789	531	369	60	113	10	1,872	23	81.4	96.0	14.3
3月	237	944	645	397	88	149	11	2,234	25	89.4	108.3	14.3
合計		11,403	8,723	5,410	1,432	1,671	262	28,901	294	98.3		

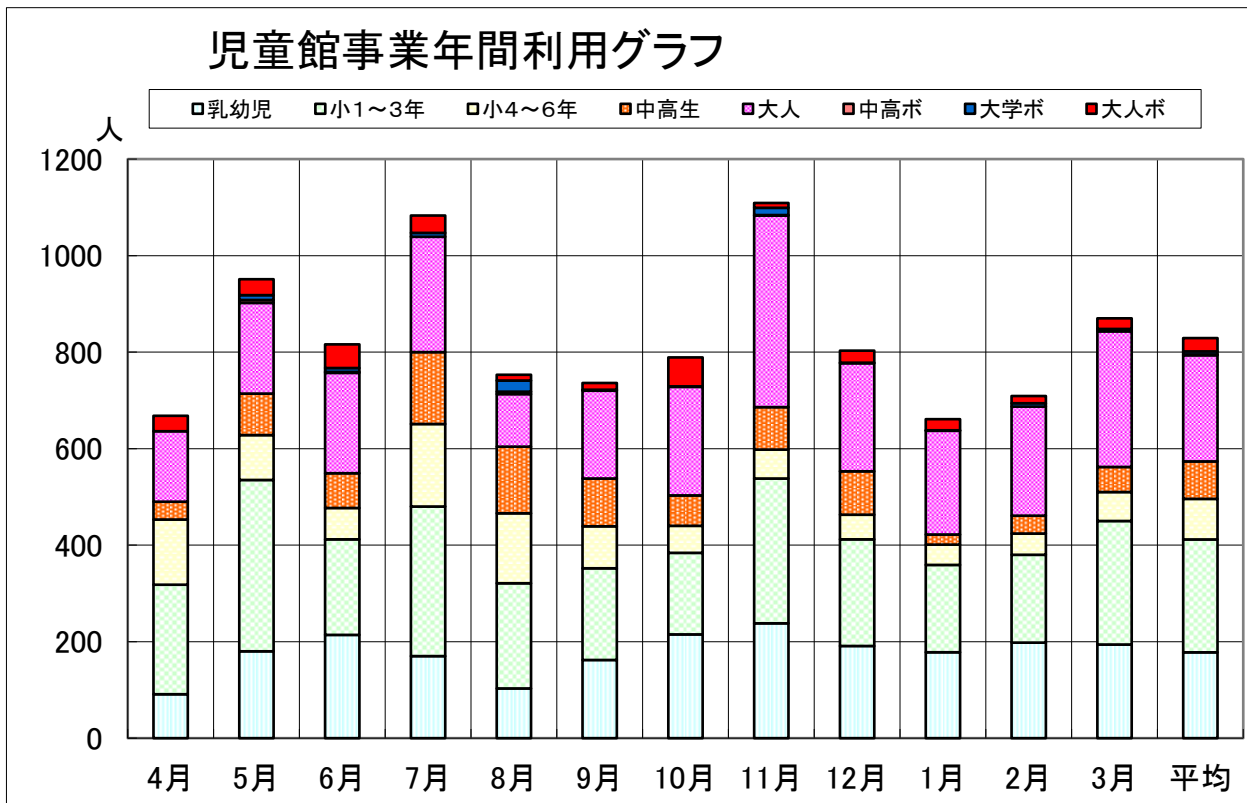
*2クラス以上の館所については、クラスごとの登録児童数・出席児童数を様式6-2に記入して下さい。

年間総利用者数

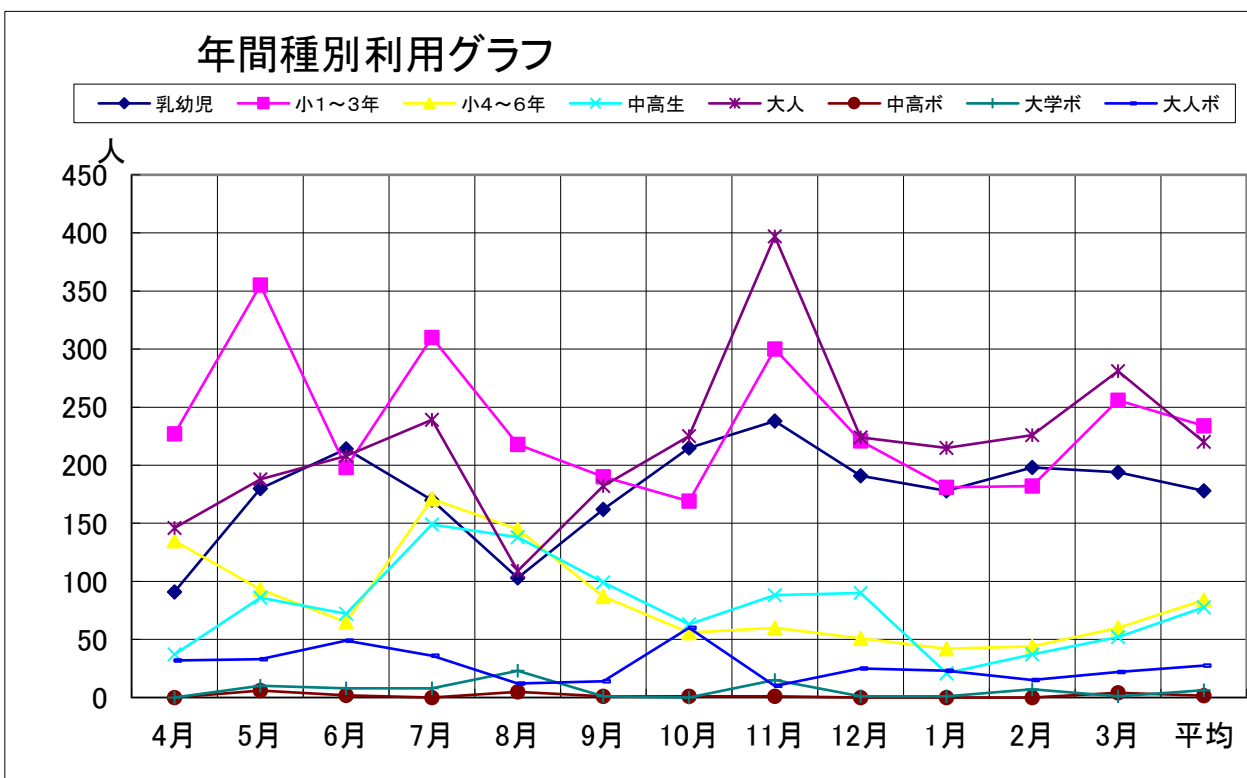
令和 5年度

年間利用状況のグラフ

修徳児童館



*
*

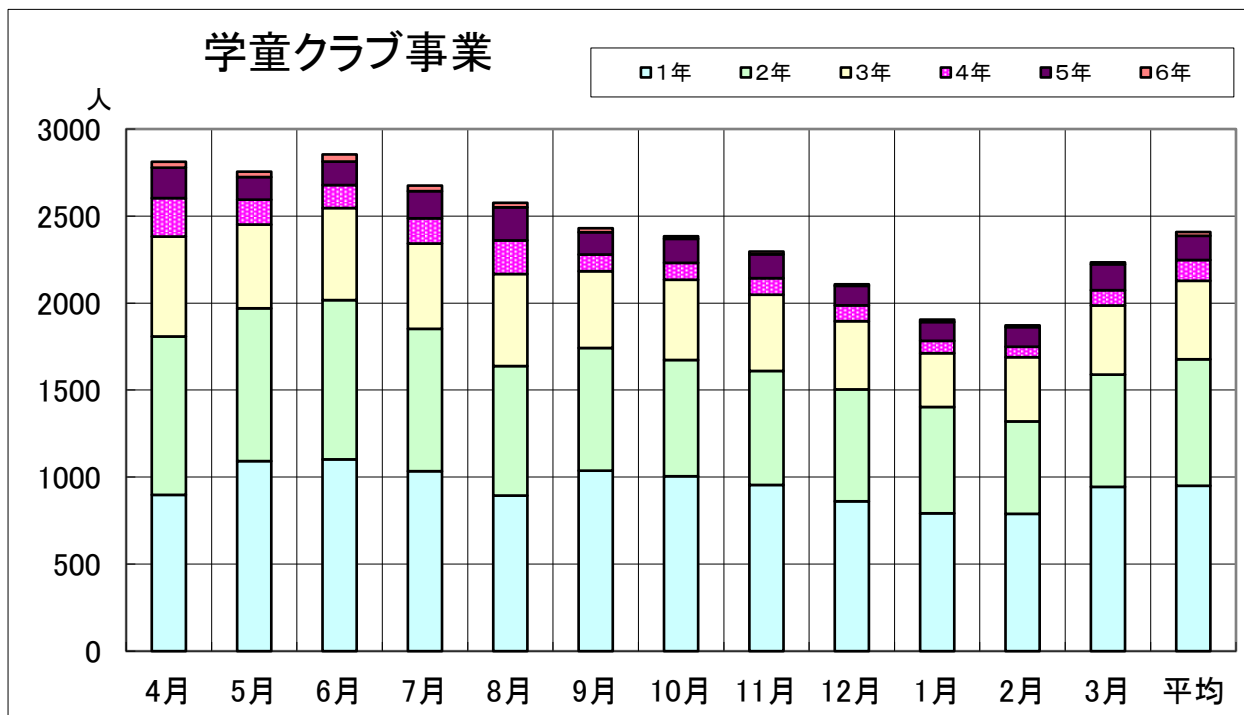


*
*

令和5 年度

年間利用状況のグラフ

修徳児童館



*
*

